

Legende

- FWK_1_F375
- Gemeinden
- Staatsgrund
- FFH-Gebiet
- Realisierbarkeit: hoch
- Realisierbarkeit: mittel
- Realisierbarkeit: gering
- Maßnahme in Ausführung oder bereits umgesetzt
- Wiederkehrende Maßnahme

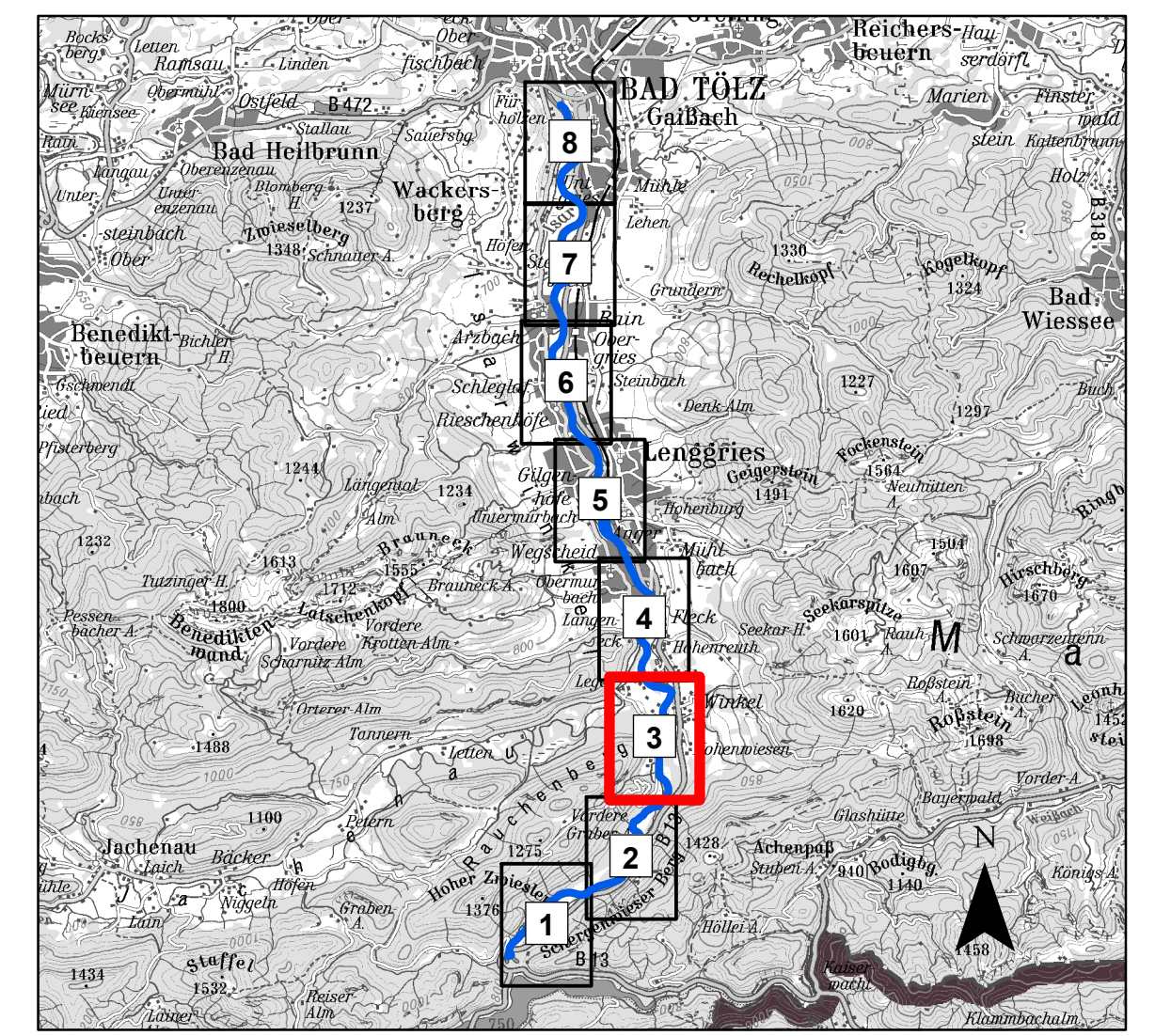
Punktuelle Maßnahmen (P)

- 61 Maßnahmen zur Gewährleistung des erforderlichen Mindestabflusses
- 69.3 Passierbares BW an einem Wehr/Absturz/Durchlassbauwerk anlegen
- 69.5 Sonstige Maßnahmen zur Verbesserung der Durchgängigkeit (z.B. Sohlrampe umbauen/optimieren)
- 75.1 Altgewässer anbinden
- 75.2 Durchgängigkeit in die Seitengewässer verbessern
- 77.3 Geschiebe aus Stauanlagen, Auflandungsstrecken einbringen/umsetzen
- 77.5 Maßnahmen zur Erschließung von Geschiebequellen

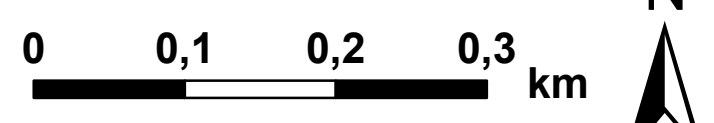
Lineare Maßnahmen (L)

- 70.1 Flächenerwerb zur eigendynamischen Entwicklung
- 70.2 Massive Sicherungen (Ufer/Sohle) beseitigen/reduzieren
- 71 Maßnahmen zur Habitatverbesserung im vorhandenen Profil
- 74.4 Auegewässer/Ersatzfließgewässer entwickeln

Abkürzungen der Gewässernamen:
 G: Große Gailbach, I: Isar, J: Jachen, K: Klaffenbach, Sch: Schwarzenbach, St: Steinbach



Vorhaben:	Umsetzungskonzept 1_F375 "Isar vom Sylvensteinspeicher bis Bad Tölz (Fkm 202,8)"	Anlage:	4
Vorhabensträger:	Freistaat Bayern - vertreten durch das WWA Weilheim	Plan-Nr.:	3
Landkreis:	Bad Tölz-Wolfratshausen		
Gemeinden:	Bad Tölz, Gailbach, Lenggries		
Vorhabenskennzeichen (BayIFS)			
Maßstab:	Maßnahmenplan	Ausgabe v.:	
1:5.000	Fkm 216,2 - 219,0	Ersatz für:	
Wasserwirtschaftsamt Weilheim		Ursprung:	
Entwurfverfasser		Datum, Name	
17.04.2018	Roland Kriegsch	entw.:	04/2018 Full
Datum	Leitender Baudirektor	gez.:	04/2018 Full
		gepr.:	04/2018 Schulze



Geobasisdaten:
 © Bayerische Vermessungsverwaltung (www.geodaten.bayern.de)