

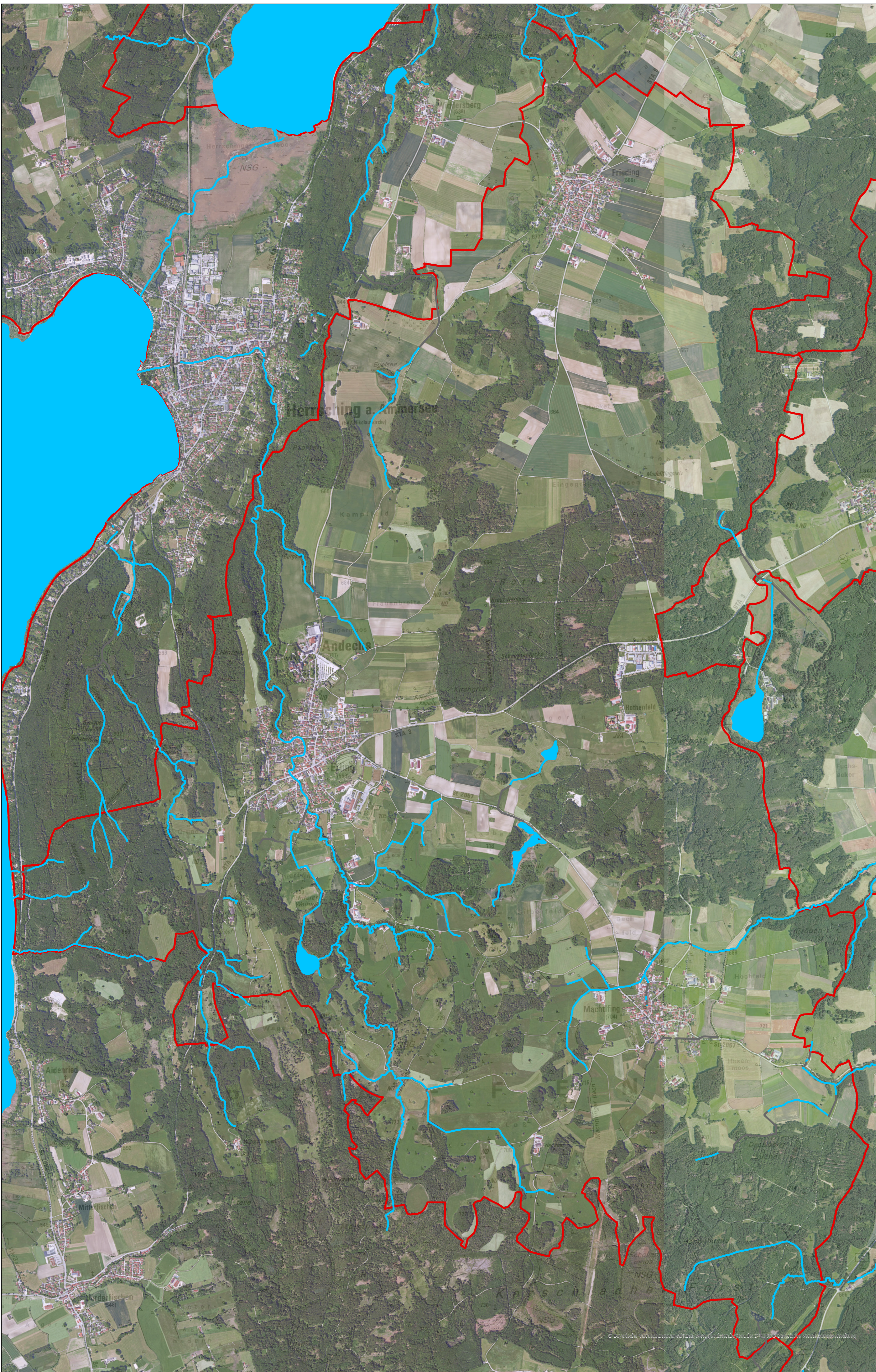
Gewässerrandstreifen

gemäß BayNatSchG
Art. 16 Abs. 1 Satz 1 Nr. 3




Landkreis Starnberg

Vorläufiger Entwurf für
die Gemeinde Andechs

Stand: 12.10.2021



Legende

-  Gewässerrandstreifen
-  Unterirdischer Verlauf
-  Gemeindegrenze

Wasserwirtschaftsamt
Weilheim



Maßstab: 1:15.000

0 0,5 1 km



Geobasisdaten: © Bayerische Vermessungsverwaltung