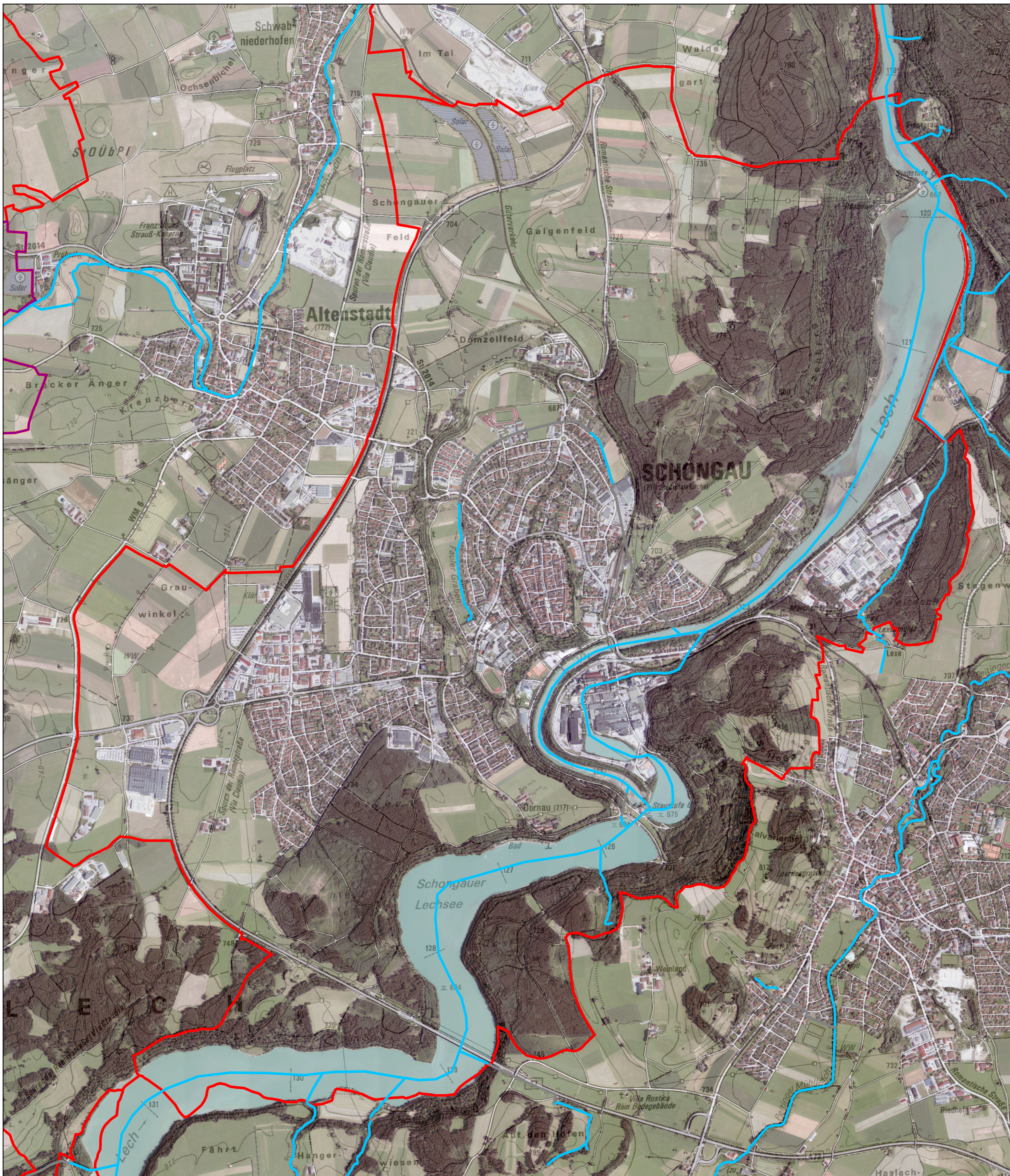


Gewässerrandstreifen




Gemäß BayNatSchG
Art. 16 Abs. 1 Satz 1 Nr. 3

Landkreis
Weilheim-Schongau

Vorläufiger Entwurf für
die Gemeinde Schongau
Stand: 10.05.2021



Legende

-  Gewässerrandstreifenpflicht
-  Verrohrung
-  Gemeindegrenze

Wasserwirtschaftsamt
Weilheim



Maßstab: 1:15.000

0 0,5 1 km



Geobasisdaten: © Bayerische Vermessungsverwaltung